

Zawiasy

Odlew z cynku/stal nierdzewna/z szerszym skrzydłem zawiasu, poziomo przedłużony

SPECYFIKACJA

Wykonania

- Typ **A**: 2x2 otwory pod śruby z łbem stożkowym
- Typ **C**: 2x2 trzpienie gwintowane

Wersja ze stopu cynku ZD

Odlew z cynku

Powierzchnia pokryta żywicą epoksydową

Kolor czarny, RAL 9005, wykończony na mat **SW**

Kolor srebrny RAL 9006, wykończony na mat **SR**

Sworzeń obrotowy, stal nierdzewna AISI 303 (A2)

Trzpienie gwintowane (typ C)

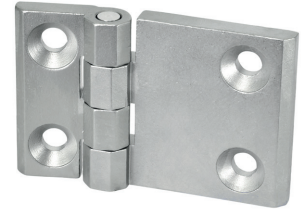
Stal nierdzewna AISI 316

Wersja ze stali nierdzewnej (tylko typ A) NI

- AISI CF-8

- Powierzchnia piaskowana na mat **GS**

Sworzeń obrotowy, stal nierdzewna AISI 316Ti (A4)

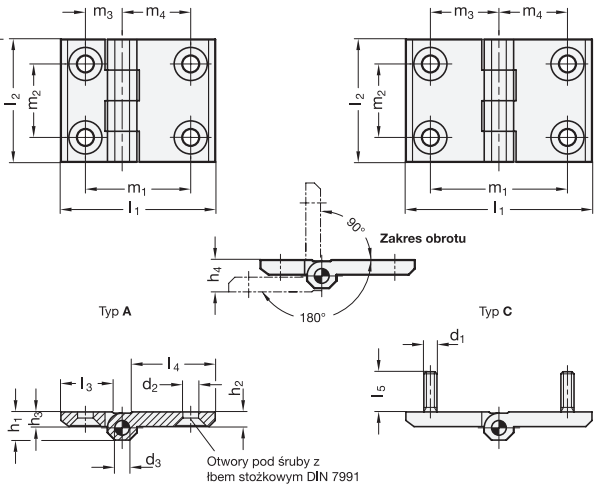


INFORMACJE

Zawiasy GN 237 z szerszym skrzydłem są kompaktowe i wytrzymałe. Są stosowane, gdy jest wymagany większy rozstaw otworów montażowych.

DANE TECHNICZNE

- Właściwości stali nierdzewnej (patrz strona A26)
- Informacja o dopuszczalnym obciążeniu zawiasów (patrz strona A40)
- Lista rodzajów zawiasów (patrz strona 1362)



* Uzupełnił oznaczenie zawiasu o indeks koloru (SW lub SR)

SW RAL9005 **SR** RAL9006

GN 237-ZD

Oznaczenie	l1	l2	d1	d2	d3	h1	h2	h3	h4 +0.5	l3	l4	l5	m1	m2	m3	m4	Δ
GN 237-ZD-63-50-A-*	63	50	-	6.3	6	11.5	6	6.5	13	18.5	31.5	-	43	30	15	28	100
GN 237-ZD-63-50-C-*	63	50	M 6	-	6	11.5	6	6.5	13	18.5	-	12	43	30	15	28	119
GN 237-ZD-76-50-A-*	76	50	-	6.3	6	11.5	6	6.5	13	31.5	31.5	-	56	30	28	28	130
GN 237-ZD-76-50-C-*	76	50	M 6	-	6	11.5	6	6.5	13	31.5	-	12	56	30	28	28	145
GN 237-ZD-90-60-A-*	90	60	-	8.4	8	15	8	8.5	17	21.5	51.5	-	63	36	18	45	240
GN 237-ZD-90-60-C-*	90	60	M 8	-	8	15	8	8.5	17	21.5	-	14	63	36	18	45	277
GN 237-ZD-120-60-A-*	120	60	-	8.4	8	15	8	8.5	17	51.5	51.5	-	90	36	45	45	313
GN 237-ZD-120-60-C-*	120	60	M 8	-	8	15	8	8.5	17	51.5	-	14	90	36	45	45	364

GN 237-NI

STAINLESS STEEL

Oznaczenie	l1	l2	d2	d3	h1	h2	h3	h4 +0.5	l3	l4	m1	m2	m3	m4	Δ
GN 237-NI-63-50-A-GS	63	50	6.3	6	11.5	6	6.5	13	18.5	31.5	43	30	15	28	132
GN 237-NI-76-50-A-GS	76	50	6.3	6	11.5	6	6.5	13	31.5	31.5	56	30	28	28	154
GN 237-NI-90-60-A-GS	90	60	8.4	8	15	8	8.5	17	21.5	51.5	63	36	18	45	287
GN 237-NI-120-60-A-GS	120	60	8.4	8	15	8	8.5	17	51.5	51.5	90	36	45	45	369